

Preventito

LO QUE SE APRENDE DE NIÑO...
NO SE OLVIDA JAMÁS.



¡Visitá Super Park !

Completá el álbum de figuritas
y conoce a sus personajes

Parque Sarmiento Córdoba - tel. 351- 4603565 - www.super-park.com.ar



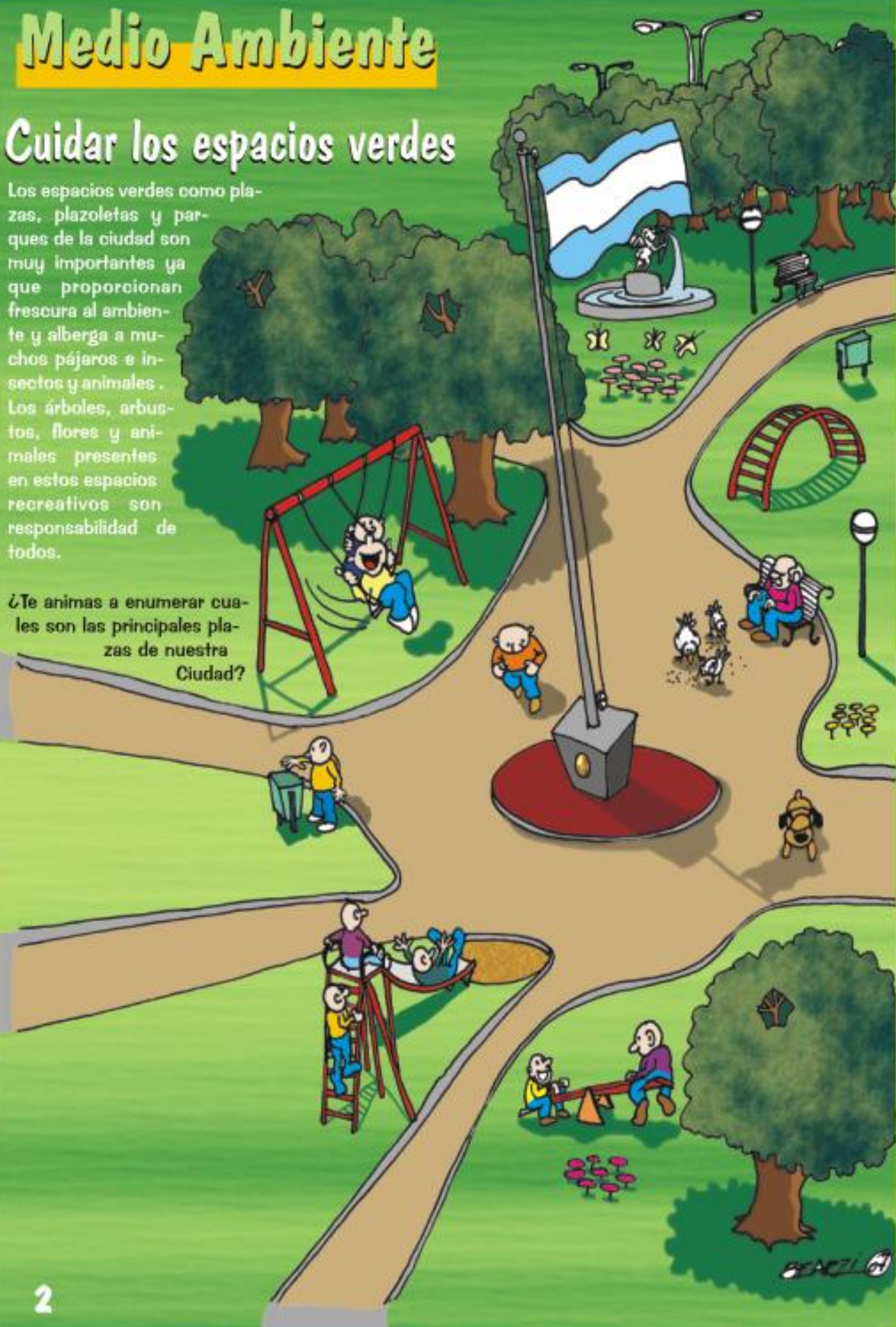
37

Medio Ambiente

Cuidar los espacios verdes

Los espacios verdes como plazas, plazoletas y parques de la ciudad son muy importantes ya que proporcionan frescura al ambiente y alberga a muchos pájaros e insectos y animales. Los árboles, arbustos, flores y animales presentes en estos espacios recreativos son responsabilidad de todos.

¿Te animas a enumerar cuáles son las principales plazas de nuestra Ciudad?



Ecología

Como cuidar los espacios verdes

Los espacios verdes deben ser cuidados por todos, estas son algunas cosas que podemos hacer.

- No arrojar basura
- No dañar a los árboles
- No cortar flores
- Cuidar que nuestra mascota no dañe a las plantas
- Recoger el excremento de nuestra mascota y depositarlo en el basurero.
- Cuidar los juegos del parque
- No arrojar basura en las fuentes de agua o lagunas artificiales de los parques.
- No jugar con fuego
- No pintar las mesas sillas juegos o pircas de los parques.



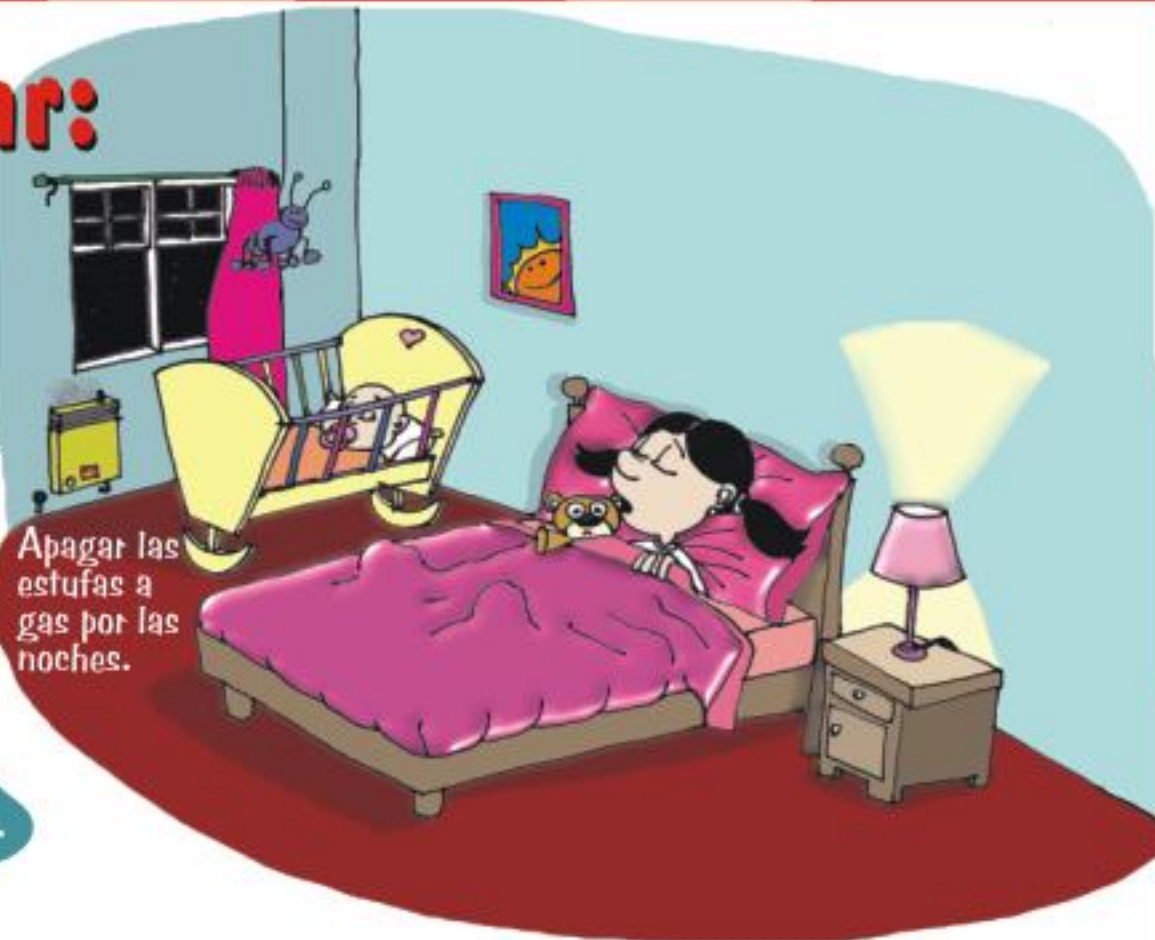
Riesgos en el hogar: El Gas



No abrir la puerta del horno para calentar el ambiente, ni encender las hornallas

Ahora que están por llegar los días fríos, y en casa se prenden estufas, leños a gas y calefactores, es importante que conozcamos como utilizarlos y los riesgos que existen por uso inadecuado. ¿Qué hacer y que no?

Apagar las estufas a gas por las noches.



Mantener siempre una ventanas abierta, cuidando de no generar corrientes de aire que apaguen hornallas o artefactos encendidos.

No encender la luz en caso de percibir olor a gas

Con estas precauciones pasaremos mas seguros los días de frío

Antes de comenzar a usarlas, el plomero debe revisar el estado de los artefactos.



No aproximar ropa, mueble u otro elemento a los calefactores



No debemos jugar cerca de las fuentes de calor.



Mantener la ventilación del hogar

Juegos

Encuentra los mosquitos

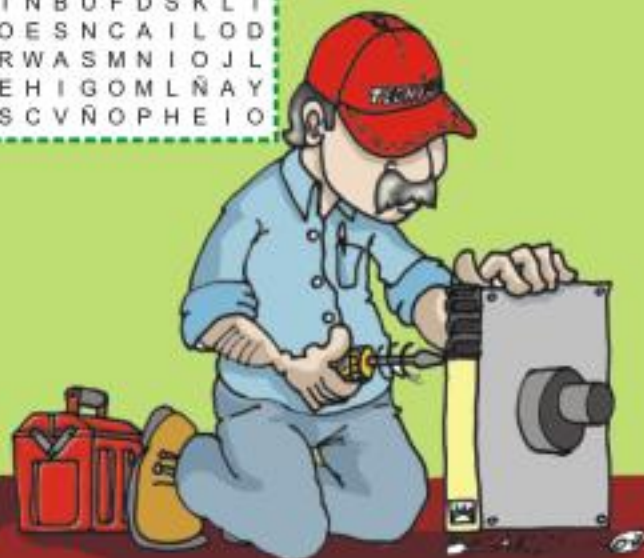
Con antiparras - Jugando al tenis - Disfrazado de pitufo - Mosquito drácula - Comiendo helado
Escondido en un vaso - Pinchando un globo



Encuentra en la sopa de letras las palabras remarcadas

Para pasar un invierno seguro es preciso controlar los calefactores, solo encenderlos de día, mantener alguna ventana abierta y no acercar mantas o muebles a los mismos.

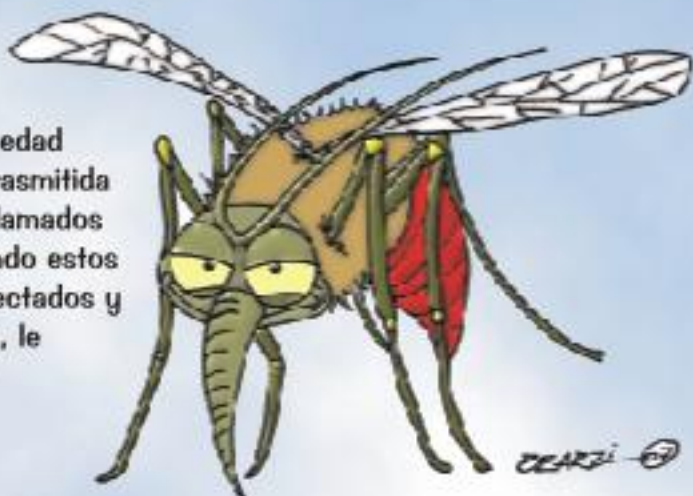
T	H	J	C	C	L	J	I	T	R	M	N	B	N
V	E	N	T	A	N	A	A	B	I	E	R	T	A
J	K	R	F	L	G	U	T	M	N	Z	X	P	O
V	A	G	S	E	G	U	R	O	I	J	V	C	N
S	E	D	X	F	A	Y	F	A	T	O	E	P	B
F	R	A	S	A	I	U	Y	W	N	L	O	G	F
C	A	I	O	C	O	N	T	R	O	L	A	R	K
J	I	O	R	T	N	B	U	F	D	S	K	L	I
W	G	F	R	O	E	S	N	C	A	I	L	O	D
A	E	I	H	R	W	A	S	M	N	I	O	J	L
C	Z	A	R	E	H	I	G	O	M	L	Ñ	A	Y
M	E	A	S	S	C	V	Ñ	O	P	H	E	I	O



El dengue: Prevenirlo es fácil cuando sabemos cómo hacerlo

¿Que es el dengue?

El dengue es enfermedad infecciosa, que es transmitida por los mosquitos llamados *Aedes Aegypti*. Cuando estos mosquitos están infectados y pican a las personas, le transmiten el virus.



Como podemos prevenir la enfermedad

Erradicando los mosquitos. Eliminar agua estancada de charcos, jarros, recipientes etc. de casa, para evitar que los mosquitos se reproduzcan. Evitar la picadura del mosquito usando repelentes ambientales, en forma de spray, pastillas termoevaporables, velas, líquidos pulverizables, etc.

Tener especial cuidado en las zonas de mayor riesgo, norte argentino y zonas fronterizas.

Instalar mosquiteros en las ventanas de casa.

Compartiendo información sobre estos mosquitos con otras personas.

Acudir al médico ante malestares..



Para Colorear

