


Preventito



ES MUY IMPORTANTE
USAR ELEMENTOS
DE PROTECCIÓN
PERSONAL EN EL
TRABAJO.

¡NOS AYUDA
A PROTEGER
NUESTRO
CUERPO!!

LO QUE SE APRENDE
DE NIÑO...
NO SE OLVIDA JAMÁS.

División Educativa y de
prevención infantil, de la
Revista EMPRESAS UNO
Agosto 2008 - Tema 4
Producción de Contenido:
El Buenísimo Mariano
Ilustraciones: David Revori

DE RZ 1

Riesgos Laborales

LOS EQUIPOS DE PROTECCION INDIVIDUAL

Nuestro cuerpo es como una gran maquina, que al trabajar se puede "estropear" por dicho motivo existen los **EPI** o **EPP**, es decir, equipos de protección individual o personal, que protegen al cuerpo durante la jornada laboral.



¿Para que sirven los EPI o EPP?

Los **EPI** son accesorios que se usan en el trabajo y sirven para prevenir al usuario de los posibles riesgos allí presentes.

Por ejemplo, los **EPI** más comunes de los albañiles son: un casco para evitar lesiones en la cabeza de los escombros que caen; guantes para proteger las manos y una faja para la cintura.

Los bomberos tienen otro tipo de **EPI** ya que se exponen a otros peligros: el uniforme es resistente al fuego al igual que el casco, guantes y botas.



La función de los EPI ES BRINDAR SEGURIDAD Y PROTECCIÓN.

¿Cuáles son las características de los EPI?

Los equipos de protección tienen características específicas de acuerdo a cada trabajo.

Por ejemplo: los guantes de los bioquímicos son específicos para dichos profesionales y de características muy distintas a los guantes que se utilizan en las fábricas metalúrgicas, las diferencias se deben a que los riesgos son distintos.

A continuación veremos algunos tipos de guantes, que como se puede apreciar son de diferente forma, material y tamaño.



CUERO: Para objetos ásperos



VINILO: Para sustancias químicas.

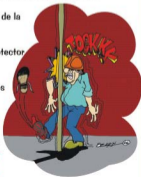


LANA: para el frío

Los equipos de protección individual pretenden brindar la mayor protección y comodidad posible. Cuando el EPI no es el adecuado, el riesgo no disminuye por el contrario aumenta.

Por ejemplo, si el casco que usa un obrero de la construcción no es de su talla, estará incómodo, le obstaculizará la visión y por consiguiente en vez de ser un elemento protector se vuelve peligroso.

Es muy importante que el tamaño, peso y material de los accesorios sean adecuados para que realmente brinden protección.

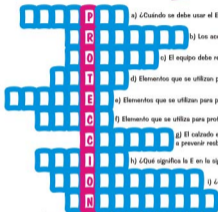


¿Cuándo se deben usar?

Los equipos de protección deben **USARSE SIEMPRE QUE SEA NECESARIO.**

Crucigrama

¿Te animas a resolver este crucigrama de EPI?



a) ¿Cuándo se debe usar el EPI?

b) Los accidentes se deben...

c) El equipo debe resultar... para el que lo usa.

d) Elementos que se utilizan para cuidar los pies

e) Elementos que se utilizan para proteger las manos.

f) Elemento que se utiliza para proteger la cabeza.

g) El calzado es muy importante ya que ayuda a prevenir resbalones, torceduras y...

h) ¿Qué significa la E en la sigla EPI?

i) ¿Que significa la P en la sigla EPI?

j) ¿Qué significa la I en la sigla EPI?



Ecología

¡CUIDADO AGUA CONTAMINADA!

El agua es un recurso natural indispensable para la vida. Durante muchos años se la consideró inagotable. Pero hoy comienza a escasear. Por ello, hay que cuidarla, preservarla, y recuperar las aguas contaminadas.



El **agua** es sinónimo de **vida**, pero cuando esta contaminada se transforma en sinónimo de enfermedad y muerte. La contaminación del agua es uno de los problemas más grave que enfrenta nuestro **planeta Tierra**.

¿Cómo y por que se contamina el agua?

El agua es un elemento sensible a la contaminación debido a una de sus propiedades principales que es la de disolver todo o casi todo.

El origen de la contaminación es variado veamos juntos algunos lugares, donde se origina.



En el campo

Para la agricultura y la ganadería se utilizan químicos, pesticidas y abonos que se mezclan con el agua de lluvia o riego contaminándola; la cual a su vez penetra por la tierra y contamina el agua subterránea. Esto provoca la muerte de muchos insectos, pájaros y pequeños mamíferos.



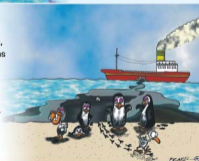
Las industrias

Constituyen, a veces, una importante fuente de contaminación del agua por los productos químicos que vierten a ella: metales, ácidos, químicos. Algunas industrias modernas cuentan con instalaciones que reducen el impacto ambiental.



El transporte

Los residuos de las motos acuáticas, los grandes barcos, lanchas, etc., junto a las fugas de petróleo que se producen por accidentes forman las mareas negras. Estas son manchas de petróleo que flotan en la superficie del mar y provocan la muerte de cientos de animales.





En casa

Para muchos de los quehaceres domésticos utilizamos agua que al mezclarse con otras sustancias se contamina. Por ejemplo la lavandina, los detergentes y jabones contaminan, el veneno que aplicamos a las plantas del jardín también contaminan.

Como podemos cuidar el agua

- Buscando los elementos para bañarnos antes de abrir la ducha.
- Dándonos duchas breves
- Cerrando la canilla mientras nos cepillamos y abriéndola sólo para enjuagarnos



- Avisando en casa cuando las canillas chorrean
- No tirando residuos en los rios o en las alcantarillas
- Usando moderadamente detergente y venenos
- Regando las plantas sin olvidarnos la canilla abierta
- Verificando que el botón de la cacería del baño funcione correctamente.

Preventito consejos

¿Qué debemos hacer para desplazarnos con seguridad como peatones?

La Educación Vial "es el aprendizaje de conocimientos, hábitos y actitudes en relación con las reglas, normas y señales que regulan la circulación de vehículos y personas por las calles y veredas".

Los que circulan a pie son PEATONES, y los que utilizan vehículos son CONDUCTORES.



Esto es lo que hace un buen peatón para evitar riesgos

- 1 Caminar por la vereda sin jugar, correr o empujar a las personas.
- 2 No transitar por las calles.
- 3 Antes de cruzar autopistas calles o avenidas se debe observar a cada lado para verificar que no vengan autos.
- 4 La calle se debe cruzar en línea recta, con paso ligero, pero sin correr.
- 5 No se debe correr sobre la calle para alcanzar un objeto.
- 6 Se debe utilizar obligatoriamente el puente peatonal, cuando éste exista.
- 7 Caminar por la vereda, retirado de la calle y de frente a los vehículos que vienen en sentido contrario.
- 8 Si transitan varias personas por la vereda, se debe hacer en fila, uno detrás del otro.
- 9 No cruzar autopistas en curvas o cerca de ellas, ya que no hay suficiente visibilidad para observar los vehículos que se aproximan.
- 10 No se debe cruzar la autopistas calles o avenidas distraído o jugando.

